

N35 Wijthmen - Nijverdal

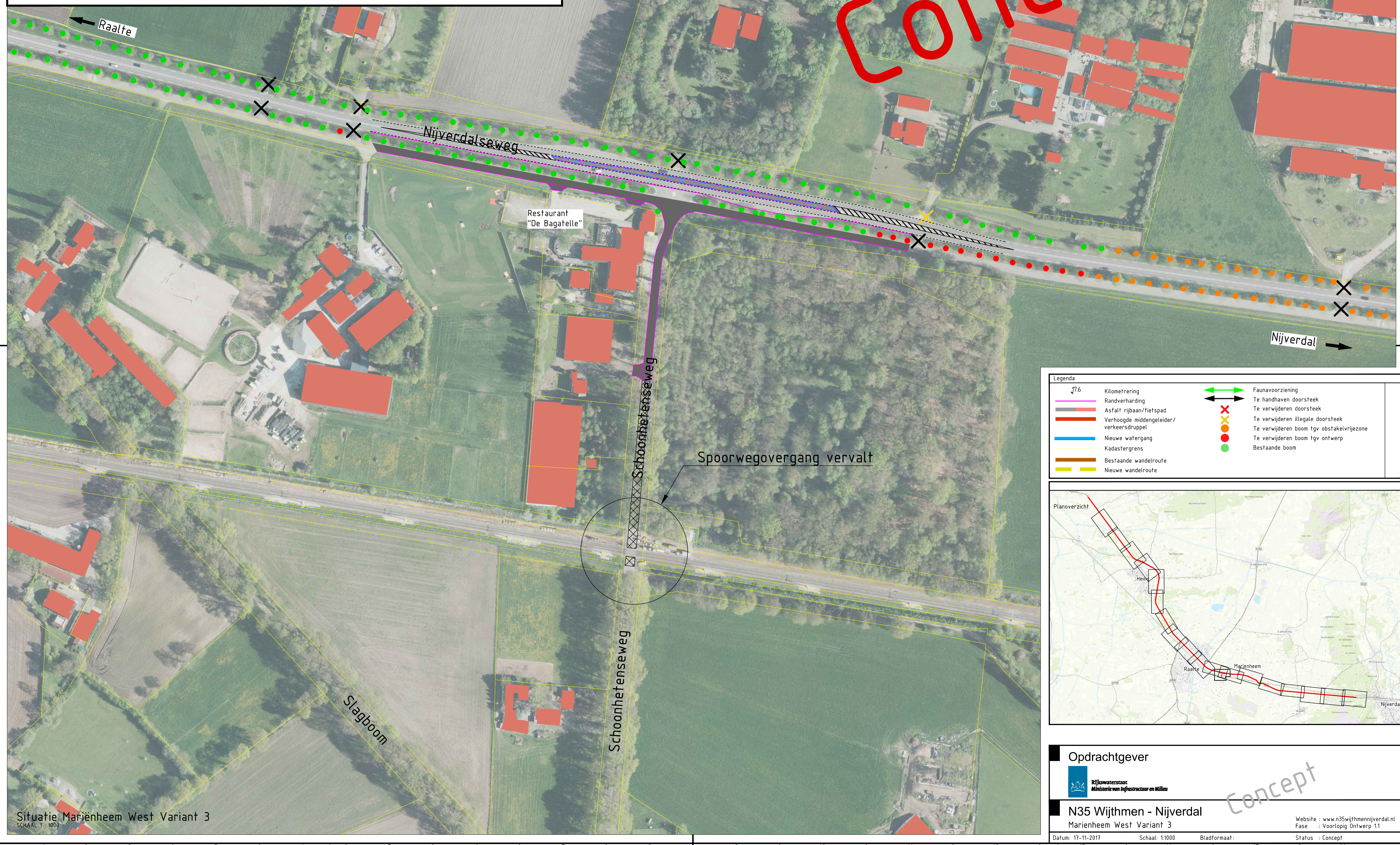
Deeltraject : Marienheem West Variant 3

Maatregel :

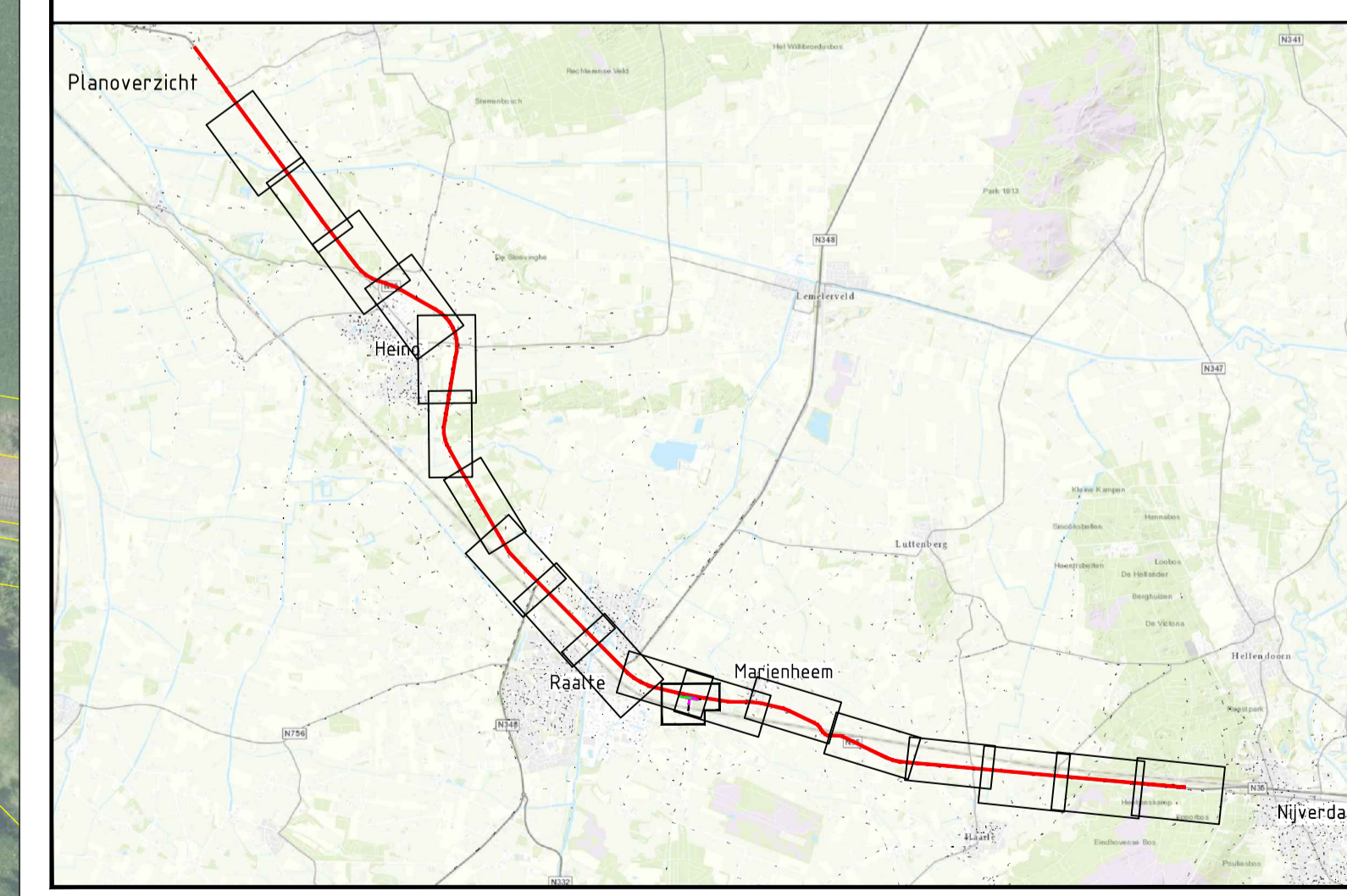
Meer informatie: www.n35wijthmennijverdal.nl

Het gepresenteerd ontwerp betreft een voorlopig ontwerp welke als doel heeft de functionaliteiten van de maatregel vast te leggen en het ruimtebeslag inzichtelijk te maken.
RWS behoudt zich het recht voor wijzigingen aan te brengen.

Concept



Legenda			
17.6	Kilometrerings		Faunavoorziening
	Randverharding		Te handhaven doorsteek
	Asfalt rijbaan/fietspad		Te verwijderen doorsteek
	Verhoogde middengeleider/verkeersdruppel		Te verwijderen illegale doorsteek
	Nieuwe watergang		Te verwijderen boom tgv obstakelvrijzone
	Kadastergrens		Te verwijderen boom tgv ontwerp
	Bestaande wandelroute		Bestaande boom
	Nieuwe wandelroute		



Opdrachtgever

Rijkswaterstaat
Ministerie van Infrastructuur en Milieu

N35 Wijthmen - Nijverdal
Marienheem West Variant 3

Website : www.n35wijthmennijverdal.nl
Fase : Voorlopig Ontwerp 1.1

Datum: 17-11-2017 Schaal: 1:1000 Bladformaat: Status : Concept

Concept