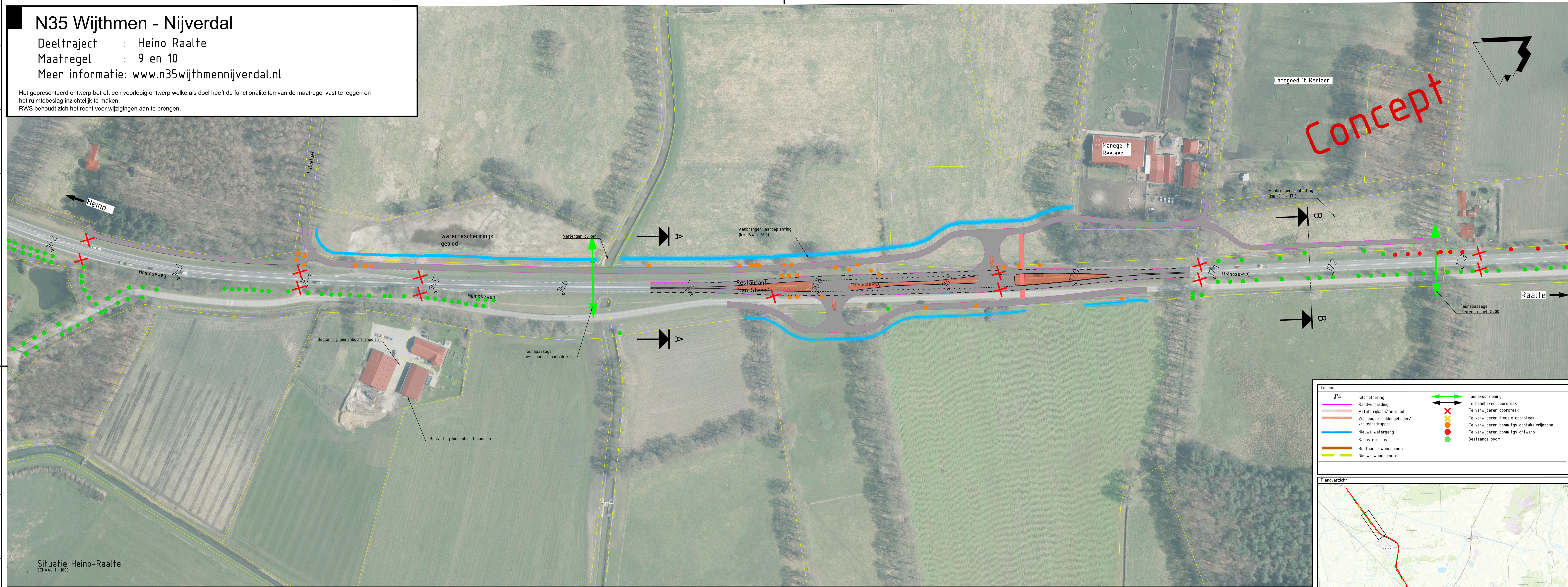


N35 Wijthmen - Nijverdal

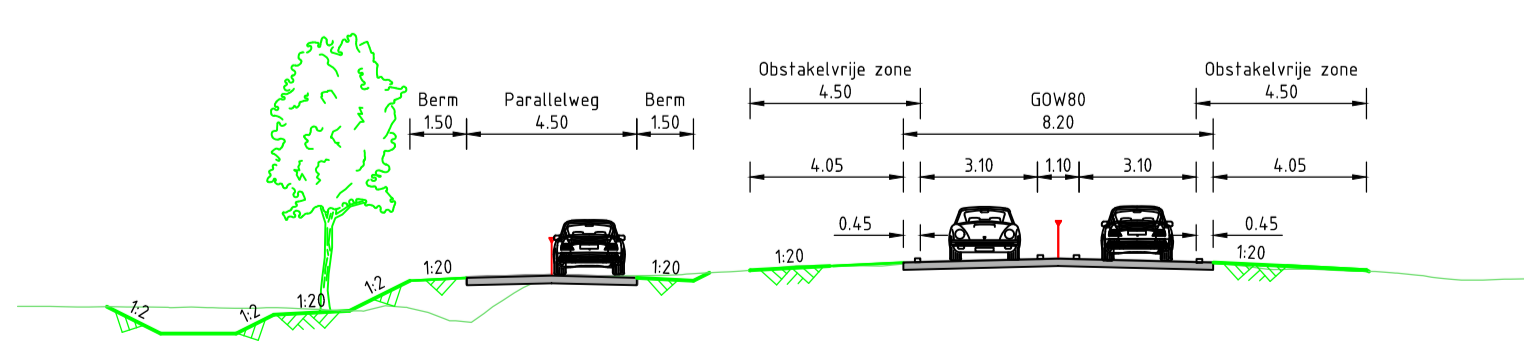
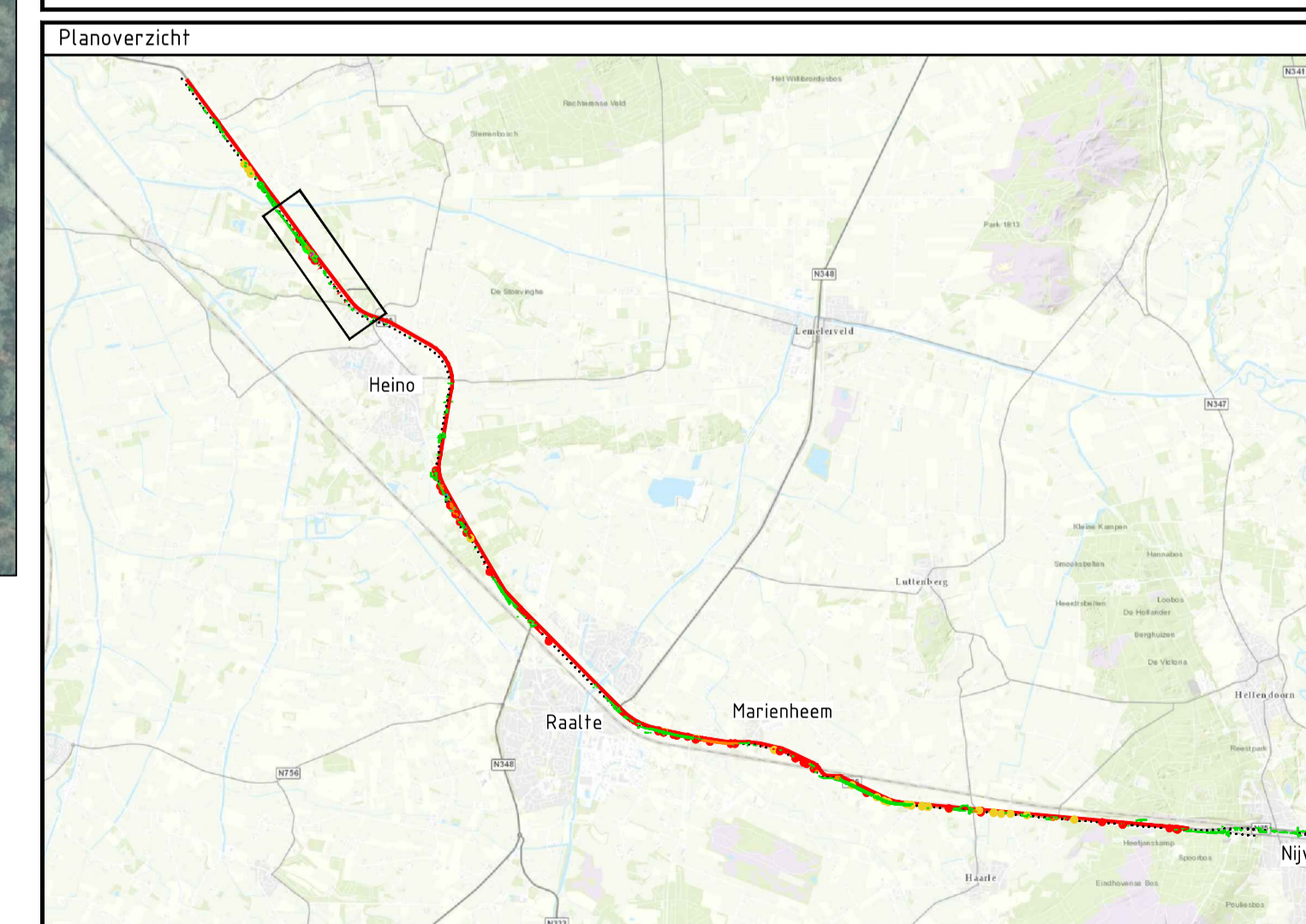
Deeltraject : Heino Raalte
 Maatregel : 9 en 10
 Meer informatie: www.n35wijthmennijverdal.nl

Het gepresenteerd ontwerp betreft een voorlopig ontwerp welke als doel heeft de functionaliteiten van de maatregel vast te leggen en het ruimtebeslag inzichtelijk te maken.
 RWS behoudt zich het recht voor wijzigingen aan te brengen.

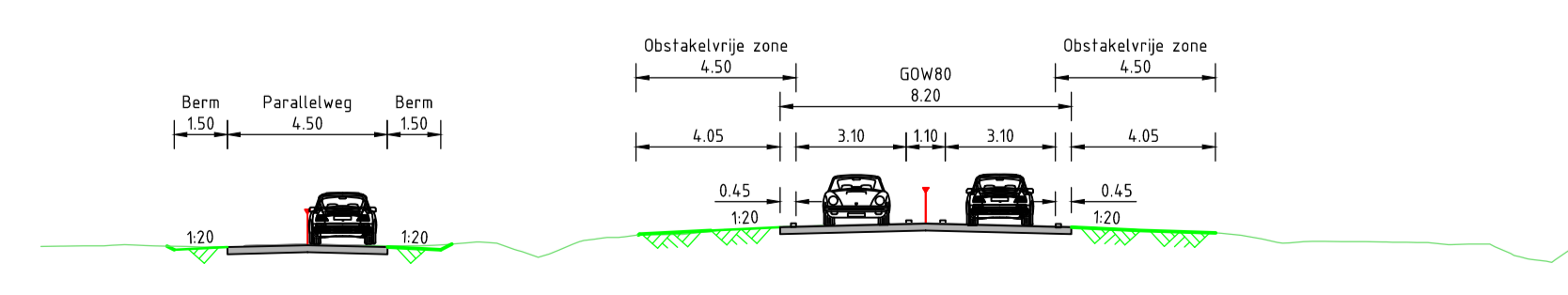


Situatie Heino-Raalte
 SCHAAL 1 : 1000

Legenda			
	Kilometreering		Faunavorziening
	Randverharding		Te handhaven doorsteek
	Asfalt rijbaan/fietspad		Te verwijderen doorsteek
	Verhoogde middengedeider/verkeersdruppel		Te verwijderen illegale doorsteek
	Nieuwe wafergang		Te verwijderen boom tgv obstakelrijzone
	Kadastergrens		Te verwijderen boom tgv ontwerp
	Bestaande wandelroute		Bestaande boom
	Nieuwe wandelroute		



Principe Dwarsprofiel A-A, GOW 80km/h met parallelweg
 Schaal 1:200



Principe Dwarsprofiel B-B, GOW 80km/h met parallelweg
 Schaal 1:200

Opdrachtgever

N35 Wijthmen - Nijverdal
 Deeltraject Heino Raalte
 Datum: 17-11-2017
 Schaal: 1:1250
 Bladformaat: 841 mm x 2100 mm
 Website: www.n35wijthmennijverdal.nl
 Fase: Voorlopig Ontwerp 1.1
 Status: Concept